

30<sup>e</sup>



L'éducation de  
qualité pour tous



GOLDSTYN

La **BIO**DIVERSITÉ:  
*un héritage à préserver!*

La Dictée P.G.L.  
2020-2021

MON MAGAZINE

*La Dictée P.G.L.* est une réalisation de la Fondation Paul Gérin-Lajoie pour la coopération internationale.

**Paul Gérin-Lajoie**  
Fondateur

**François Gérin-Lajoie**  
Président du Conseil

**Hervé Pilon**  
Directeur général

**Nagui Rabbat**  
Directeur de *La Dictée P.G.L.*

**Michèle Junius, Aurore Tanier et Svetla Stoeva**  
Chargées de projet à *La Dictée P.G.L.*

**Annie Beauchamp et Marie-France St-Pierre**  
Conception et rédaction des contenus

**Suzanne Lavigne**  
Révision linguistique

**Tabasko**  
Conception graphique

**Jacques Goldstyn**  
Illustrations

## ***La Dictée P.G.L.***

**Fondation Paul Gérin-Lajoie**  
465, rue Saint-Jean, bureau 900  
Montréal (Québec)  
H2Y 2R6

Tél.: 514 288-3888  
Sans frais: 1 800 ENFANTS  
Télec.: 514 288-4880  
Courriel:  
dictée@fondationpgl.ca  
Site web:  
www.fondationpgl.ca

**ISBN: 2-922842-68-1**

Dépôt légal – Bibliothèque nationale du Québec 2021  
Dépôt légal – Bibliothèque nationale du Canada 2021

© 2021  
Fondation  
Paul Gérin-Lajoie.  
Tous droits réservés



**NIVEAU  
TURQUOISE**



**NIVEAU  
VERT**



**NIVEAU  
BLEU**



**NIVEAU  
ORANGE**



**NIVEAU  
JAUNE**



**NIVEAU  
ROSE**



**NIVEAU  
VIOLET**

Chère amie, Cher ami,

Cette année, *La Dictée P.G.L.* célèbre son 30<sup>e</sup> anniversaire! Avec émotion, je me souviens des efforts faits par Paul Gérin-Lajoie au fil des ans pour offrir ce beau projet aux élèves d'ici et de nombreux pays dans la Francophonie. Pour célébrer cet anniversaire, *La Dictée P.G.L.* te propose un thème important : « La biodiversité : un héritage à préserver! ». Notre monde est fait de l'air que nous respirons, des paysages qui nous entourent, de la nourriture que la Terre nous offre et des maisons où nous nous abritons. Ce monde plein de richesses est un vaste écosystème dans lequel chaque être vivant doit trouver sa place.

Dans ce magazine, tu découvriras des espèces animales et végétales et des milieux de vie parfois éloignés de nous, mais essentiels pour la santé de notre planète et pour le magnifique avenir que nous espérons. Cette biodiversité est un héritage que nous devons préserver et partager. Tu réaliseras aussi à quel point nous dépendons les uns des autres et qu'il est important d'agir ensemble pour la protection de notre planète.

Nous te remercions aussi de participer à la *Cueillette du partage P.G.L.* Cette action est un geste d'entraide et de solidarité qui contribue à l'amélioration de la qualité de vie des enfants en Afrique et en Haïti, et qui facilitera leur accès à une éducation de qualité. L'éducation, c'est une porte qui s'ouvre largement sur la solidarité planétaire.

## **BONNE DÉCOUVERTE!**

François Gérin-Lajoie





L'éducation de  
qualité pour tous

# La Dictée P.G.L. 2020-2021

NIVEAU

La Fondation Paul Gérin-Lajoie félicite

de l'école



qui a réussi ..... mots

et qui a fourni de gros efforts pour

**La Dictée P.G.L. 2020-2021.**

**François Gérin-Lajoie** L'école  
Président du Conseil



OBSERVE  
L'AFFICHE

Trouve l'abeille



sur l'affiche.

## VOCABULAIRE

- une abeille
- le miel
- la tomate
- la fleur
- la nature



1 Que connais-tu de l'abeille ?

2 Trace la première lettre de chaque mot.

f leur



n ature



m iel

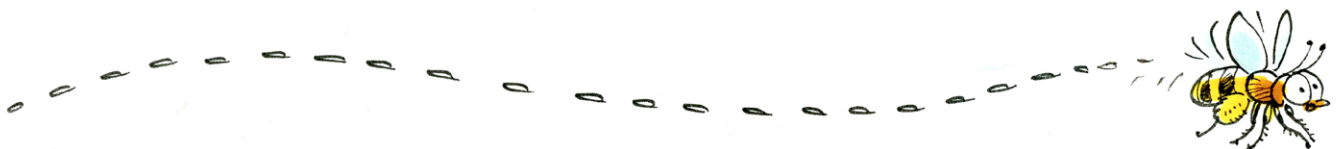


t omate



3 Trace le mot abeille au complet.

abeille



## LE RÔLE DE L'ABEILLE DANS LA NATURE

L'abeille fabrique le miel.



L'abeille transporte du pollen.



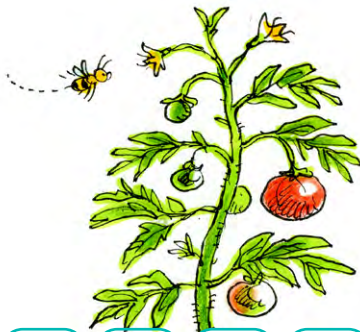
Un fruit ou un légume pousse.

L'abeille te permet de manger des fruits et des légumes.

4

**Voici trois aliments qui poussent grâce à l'abeille.  
Ajoute les voyelles pour découvrir leur nom.**

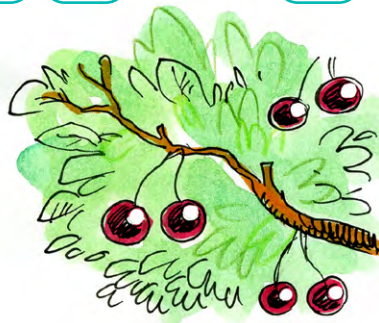
a • e • i • o



t        m        t   



c        r        t    t   



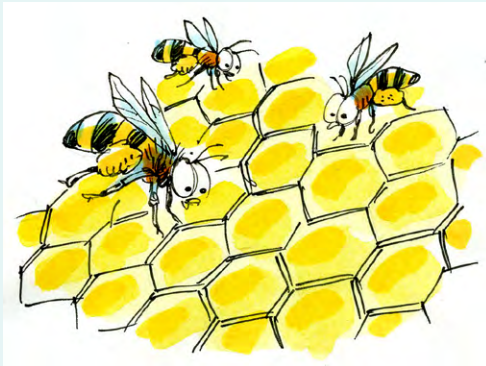
c        r        s



L'abeille trouve le nectar dans la fleur.



Elle apporte le nectar à la ruche.



Dans la ruche, le nectar se transforme en miel.



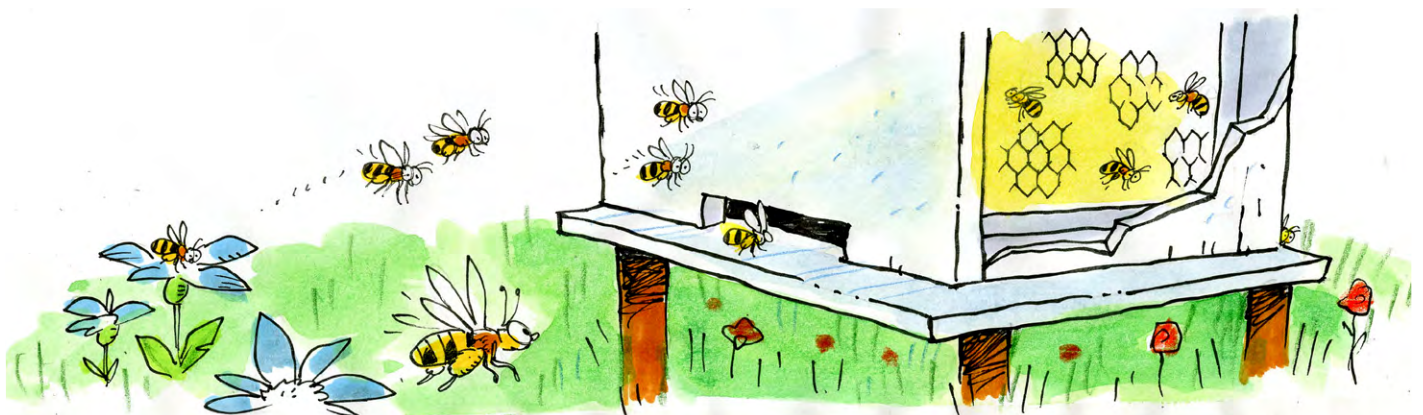
L'apiculteur récupère le miel.



Le miel est mis dans un bocal.  
Tu peux le manger.

5

**Voici des abeilles au travail. Combien en vois-tu?**

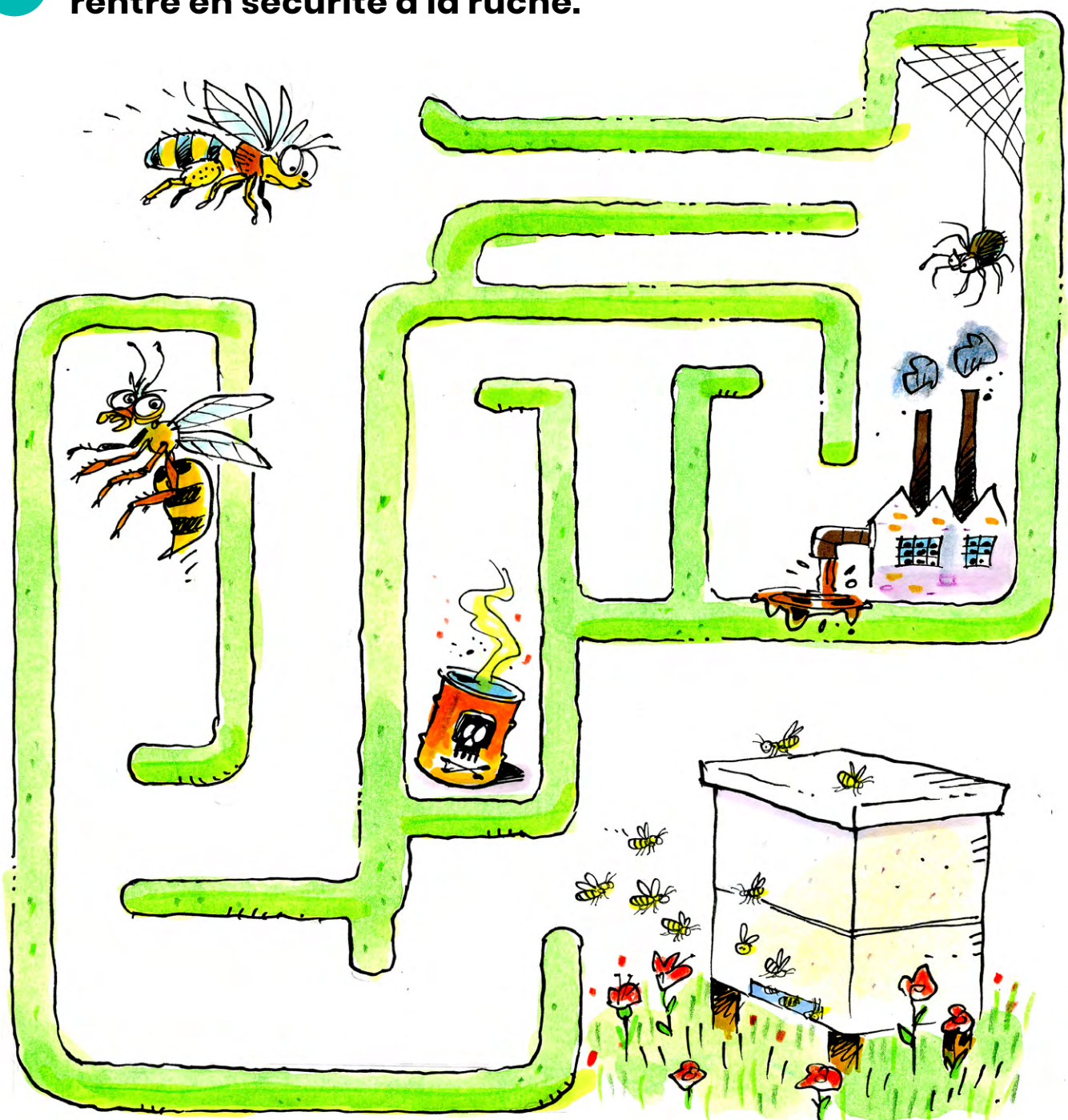


## L'ABEILLE EN DANGER

L'abeille est un insecte important dans la nature. Elle aime les fleurs. Certains produits utilisés dans les champs sont un poison pour elle. Il faut la protéger.

6

**Choisis le bon chemin pour que l'abeille rentre en sécurité à la ruche.**



**7 As-tu aimé découvrir le monde de l'abeille ?****TON DÉFI**

Dessine  
une abeille et  
des fleurs.

A large, empty rectangular area defined by a dashed line, intended for the child to draw a bee and flowers.



NIVEAU  
TURQUOISE

Dictées



LA DICTÉE TROUÉE

Complète la phrase en ajoutant les voyelles des mots qui te sont dictés.

a • e • i

N       t    u    r      

M          I



LA DICTÉE FLASH

Regarde les mots écrits au tableau. Écris-les à ton tour.



Une chaîne d'entraide  
**autour de toi****OBSERVE  
L'AFFICHE**

Trouve deux  
éléments qui  
contiennent le  
son « in ».

**VOCABULAIRE****RÈGLE :**

Quand il est placé  
à la fin d'un mot,  
le son [in] s'écrit  
souvent « in ».





- une aile
- un animal
- un arbre
- le chemin
- la feuille
- la fleur
- le jardin
- manger
- le matin
- un oiseau
- le sapin
- la terre

1

Observe les mots du vocabulaire.

**Encerle les mots qui contiennent le son [in] à la fin du mot.**

**DES ÊTRES VIVANTS QUI S'ENTRAIDENT**

Autour de toi, il y a des êtres vivants : les végétaux  et les animaux  . Les arbres, les fleurs, les insectes, les oiseaux et les autres animaux ont tous un rôle important à jouer. Chacun a aussi besoin des autres pour survivre. Toutes ces espèces qui vivent ensemble, c'est ce qu'on appelle la biodiversité.

L'oiseau a besoin  
de l'arbre pour faire  
son nid.



L'arbre a besoin de  
l'oiseau, car il mange les  
insectes qui l'empêchent  
de grandir.

Les insectes ont  
besoin des feuilles  
mortes pour se protéger  
pendant l'hiver.



Les fleurs  
ont besoin des  
insectes pour se  
reproduire.

## 2 Vrai ou faux ? Coche la bonne réponse.

VRAI	FAUX
<input type="radio"/>	<input type="radio"/>
<input type="radio"/>	<input type="radio"/>
<input type="radio"/>	<input type="radio"/>

L'arbre n'a pas besoin de l'oiseau.

L'oiseau a besoin de l'arbre pour faire son nid.

Les fleurs ont besoin des insectes pour se reproduire.

## L'ÉCUREUIL ET L'ARBRE ONT BESOIN L'UN DE L'AUTRE

L'écureuil mange les fruits de l'arbre.



Il cache aussi des fruits dans la terre pour les manger plus tard.



Les graines dans les fruits poussent et deviennent des arbres.



## 3 Complète les phrases avec les bons mots. Encerle le son [in] à la fin des mots.

ailes • animal • arbre • feuilles • fleur • jardin • matin • oiseaux • terre

Ce \_\_\_\_\_, dans mon \_\_\_\_\_,

j'ai vu des \_\_\_\_\_ qui se nourrissent de vers de

\_\_\_\_\_. Les insectes se cachent sous les \_\_\_\_\_.

Un petit \_\_\_\_\_ mange le fruit d'un \_\_\_\_\_.

Un papillon aux \_\_\_\_\_ multicolores se repose sur

une \_\_\_\_\_.

## LES VÉGÉTAUX : DES SUPERHÉROS

Les arbres, les arbustes, les fleurs et les plantes nourrissent les insectes, les oiseaux, les petits mammifères et les humains. Ils nettoient aussi l'air que tu respires. Sans ces végétaux, la vie est impossible.



4 Complète les mots à l'aide des voyelles utiles.

a • e • i • o • u • y



\_\_\_ rbr \_\_\_



pl \_\_\_ nt \_\_\_



\_\_\_ rb \_\_\_ st \_\_\_



fl \_\_\_ r

5 Si tu étais un insecte, lequel des deux endroits choisirais-tu pour vivre ? Encerle A ou B. Explique ta réponse.

A



Encerle les arbres en vert.  
Encerle les plantes en bleu.

B



Encerle les arbustes en jaune.  
Encerle les fleurs en rouge.

6 Tu as vu que bien des êtres vivants s'entraident et que les végétaux sont importants. Toi, que fais-tu pour aider les êtres vivants qui t'entourent?



Je fais un jardin.

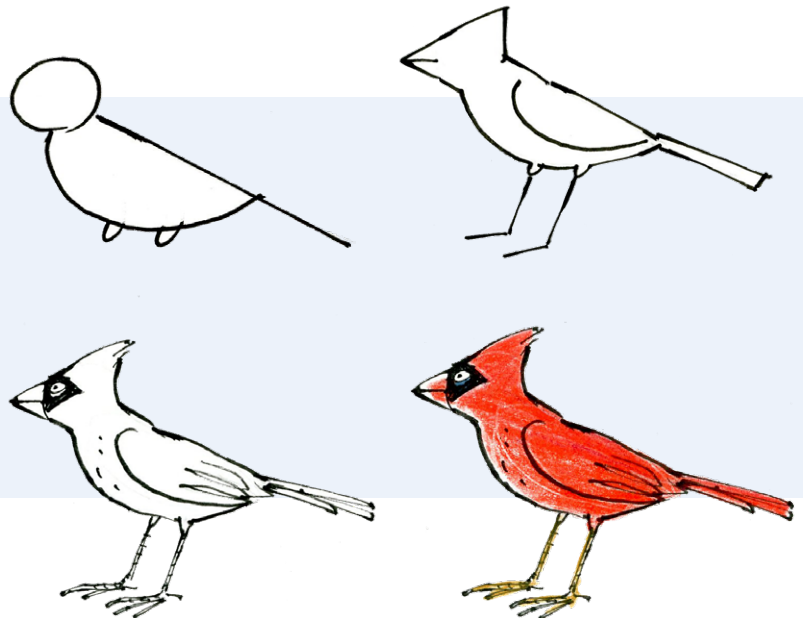


J'installe une cabane pour les oiseaux.

Moi, je fais

## TON DÉFI

L'illustrateur partage avec toi quelques trucs utiles. Suis les étapes qu'il te propose pour dessiner un magnifique cardinal.



## LA DICTÉE DES ORTHOGRAPHES APPROCHÉES

Écris les mots qui te sont dictés.

SEUL(E)	EN ÉQUIPE

## LA DICTÉE TROUÉE

Complète la phrase avec les mots qui te sont dictés.

Un \_\_\_\_\_ se cache dans l' \_\_\_\_\_ .

Il \_\_\_\_\_ un ver de \_\_\_\_\_ .

## LA DICTÉE FLASH

Regarde les mots écrits au tableau. Écris-les à ton tour.



## LA DICTÉE DE SYLLABES

Dans les rectangles, écris les mots dictés en syllabes. Ex.

che

min

1

--	--

2

--	--

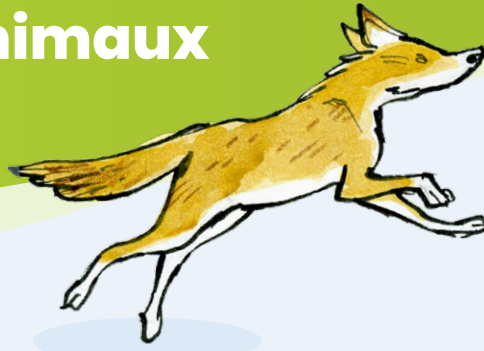
3

--	--

## LA DICTÉE DES PARENTS

Joue à dicter tes mots de vocabulaire à tes parents. Corrige ensuite leur travail.



Nos voisins  
**les animaux**

**OBSERVE  
L’AFFICHE**  
Nomme  
des animaux qui  
vivent autour  
de toi.

**VOCABULAIRE****RÈGLE :**

Le son [o] s’écrit  
souvent « au »  
au début  
d’un mot.

- un animal/  
des animaux
- un automne
- la nature
- aujourd’hui
- autour
- toujours
- aussi
- autre
- trouver
- une auto
- la campagne
- la ville
- le voisin
- malade

**LES ANIMAUX SAUVAGES**

Un animal sauvage, comme le lion, vit dans son habitat naturel sans l’aide de l’être humain. Son habitat, c’est l’endroit où il peut se nourrir, se reproduire et s’abriter. L’océan, la forêt et la montagne sont quelques exemples d’habitats. L’ours, le chevreuil, l’écureuil et la mufette sont aussi des animaux sauvages. Certains d’entre eux vivent près de chez toi, dans la ville ou à la campagne.

1

**Parmi les animaux sauvages suivants, encercle ceux qui vivent autour de toi. Ajoutes-en un autre et dessine-le.**

LIÈVRE



CARDINAL



RENARD



RATON-LAVEUR





## DES ANIMAUX SAUVAGES EN VILLE !

La ville est l'habitat naturel de plusieurs animaux sauvages. Certains quittent la montagne ou la forêt pour venir s'y installer. Parfois, ils ont perdu leur habitat naturel parce qu'on y a construit de nouvelles maisons. Parfois, la vie en ville leur semble simplement plus facile. Ils y trouvent de la nourriture dans nos déchets et peuvent même être nourris par les humains. C'est le cas du coyote, un cousin du loup.



2

**D'après toi, est-ce une bonne idée de nourrir les animaux sauvages? Explique ta réponse à une ou un camarade de classe.**

À la ville comme à la campagne, la bernache est de plus en plus présente près des cours d'eau. Elle adore les grands espaces verts comme les parcs. Tout comme le coyote, elle s'habitue à vivre près des humains où elle est nourrie tout en étant à l'abri des dangers. Le nombre de bernaches augmente chaque année. C'est un bel oiseau à observer, mais elle pollue l'environnement en laissant ses excréments derrière elle.



3

**Remplace les lettres en ordre pour découvrir d'autres animaux sauvages que l'on peut croiser en ville ou à la campagne.**



f e r c



t m a e o r m t



n o d i n d g v s a u e a

## AGIR POUR LE BIEN DE TOUS

Il faut apprendre à vivre avec tous nos voisins, les animaux, et savoir comment se comporter avec eux.

### 4 Associe les bons comportements avec leur explication.

#### BON COMPORTEMENT

#### EXPLICATION



Garde tes distances.



Les objets jetés peuvent blesser les animaux.



Évite de nourrir les animaux.



Les animaux peuvent être agressifs lorsqu'ils veulent protéger leurs petits ou leur territoire.



Range tes déchets dans un contenant à l'épreuve des animaux.



Pour survivre, les animaux doivent savoir rechercher leur nourriture eux-mêmes.

5

**Comment te sens-tu lorsque tu te rends compte que certains animaux sauvages perdent leur habitat naturel? Expliques-en la raison à un camarade.**



Je me sens triste.

Je me sens fâché(e).

Je me sens \_\_\_\_\_.

6

**Avec des camarades de classe, invente une courte saynète dans laquelle les personnages adoptent un bon ou un mauvais comportement envers des animaux sauvages. Présente-la à un public de ton choix.**

## TON DÉFI

Remplis la fiche d'un animal sauvage que tu pourrais rencontrer près de chez toi. Sers-toi de la fiche du coyote comme exemple.

**Nom :**

coyote

**Nourriture :**

rongeurs et oiseaux

**Couleurs :**

gris, blanc, noir, roux

**Information intéressante :**

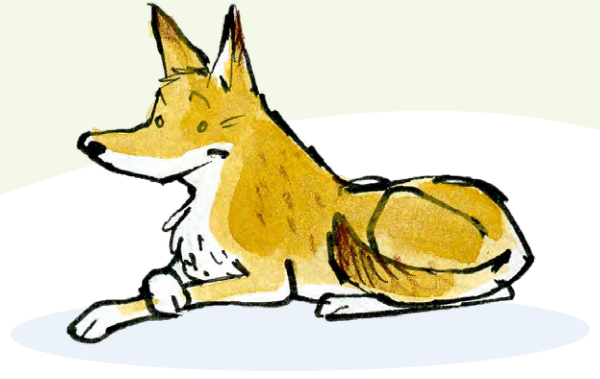
Il peut courir jusqu'à 69 km/h.

**Nom :**

**Nourriture :**

**Couleurs :**

**Information intéressante :**



## LA DICTÉE DES ORTHOGRAPHES APPROCHÉES

Écris les mots qui te sont dictés.

SEUL(E)	EN ÉQUIPE	NORME ORTHOGRAPHIQUE

## LA DICTÉE TROUÉE

Complète la phrase avec les mots qui te sont dictés.

\_\_\_\_\_ de toi, il y a beaucoup d' \_\_\_\_\_ qui se  
 promènent dans la \_\_\_\_\_. À la \_\_\_\_\_ comme  
 à la \_\_\_\_\_, ils peuvent \_\_\_\_\_  
 \_\_\_\_\_ de la nourriture.

## LA DICTÉE FLASH

Regarde les mots écrits au tableau. Écris-les à ton tour.

---



---



---

## LA DICTÉE DE SYLLABES

Dans les rectangles, écris les mots dictés en syllabes. Ex.

au jour d'hui

1

2

3



## LA DICTÉE DES PARENTS

Joue à dicter tes mots de vocabulaire à tes parents. Corrige ensuite leur travail.

Le fleuve Saint-Laurent,  
un bijou à protégerOBSERVE  
L’AFFICHE

Trouve deux animaux qui vivent dans l’eau.



1

De quoi ces animaux se nourrissent-ils ?  
À ta connaissance, sont-ils en danger ?  
Si oui, pourquoi ?

## VOCABULAIRE

## RÈGLE :

Le **g** est doux lorsqu’il est devant les lettres « i », « y », « e » et « é ».

Le **g** est dur lorsqu’il est devant les lettres « a », « o » et « u ».

- le bateau
- le fond
- le milieu
- le béluga
- garder
- la nourriture
- changer
- le groupe
- le plastique
- le danger
- habiter
- protéger
- diriger
- important/  
importante
- sauver
- ensemble
- longtemps
- le fleuve
- vivre

## UN HABITAT DIVERSIFIÉ

Le fleuve Saint-Laurent est l’habitat de nombreuses espèces. C’est un écosystème riche et diversifié. Dans ce milieu de vie on trouve des mammifères marins comme la baleine et le béluga. On y trouve aussi d’autres types d’animaux marins, des oiseaux et des plantes. Plusieurs poissons et crustacés que l’on mange proviennent de cet écosystème. Pour assurer la survie de chaque espèce, le milieu de vie fournit la nourriture dont chacun a besoin.



2

Complète la phrase à l’aide des mots suivants.

écosystème • espèces • milieu

Un \_\_\_\_\_ est un \_\_\_\_\_ de vie dans lequel  
de nombreuses \_\_\_\_\_ vivent ensemble.

## UN FLEUVE À PRÉSERVER

Les rivières et les lacs se déversent dans le fleuve qui, lui, termine son chemin dans l'océan. Des déchets comme les sacs de plastique jetés dans une rivière peuvent se retrouver dans le fleuve Saint-Laurent, puis dans l'océan. Ces déchets nuisent à la vie dans tout le milieu marin. Il est important de ne pas polluer les cours d'eau. N'oublions pas que le Saint-Laurent fournit aussi de l'eau potable à plusieurs personnes.



3

**D'après toi, pourquoi la pollution du fleuve Saint-Laurent est-elle dangereuse pour les êtres humains ?**

## UN MILIEU DE VIE EN DANGER

Les plantes et les animaux qui vivent dans le fleuve Saint-Laurent font face à plusieurs menaces, c'est-à-dire à des dangers qui peuvent affecter leur vie. La pollution contamine leur milieu de vie. Elle provient de divers déchets et des produits chimiques liés à la circulation des bateaux, aux rejets des usines et aux pesticides utilisés dans l'agriculture. Les collisions avec des bateaux menacent aussi les mammifères marins. Le bruit des moteurs, qui empêche des espèces comme les bélugas de communiquer entre eux, nuit également à leur survie. Quelques centaines de ces baleines blanches vivent dans le fleuve Saint-Laurent. Hélas, leur population diminue chaque année. C'est une espèce en voie de disparition.

4

**Dans chaque case, écris la lettre de l'image correspondante.**

Déversement d'eaux usées

Pollution chimique

Collision avec des bateaux



## PROTÉGER UNE ESPÈCE POUR PROTÉGER LES AUTRES

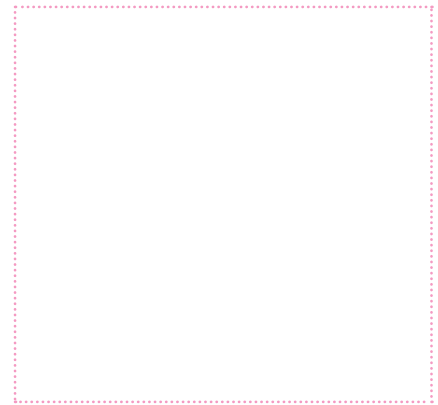
L'allure sympathique du béluga donne envie à plusieurs de le protéger. En trouvant des solutions pour assurer sa survie, on agit aussi pour protéger les autres espèces qui vivent dans le même milieu. Le béluga devient ainsi une « espèce parapluie », c'est-à-dire une espèce qui contribue à protéger toutes les autres espèces.



5

**Trouve la réponse à la charade suivante.  
Tu découvriras un crustacé qui vit  
dans le fleuve Saint-Laurent.**

Mon premier est le contraire de bas.  
Mon deuxième est une petite étendue  
d'eau parfois appréciée des canards.  
Mon tout peut te serrer la pince.



**Dessine-le.**

**Nom du crustacé :** \_\_\_\_\_

*Grâce à la protection du milieu de vie du  
béluga, lui aussi sera protégé.*



## PROTÉGER LES BÉLUGAS

Pour protéger le béluga, il est important de nettoyer les berges, c'est-à-dire le bord des cours d'eau. Plusieurs villes organisent des journées où petits et grands participent à ce nettoyage.

De nombreux adultes travaillent ensemble pour protéger tous les milieux de vie. On interdit la chasse et la pêche des espèces menacées, on établit des règles pour l'usage des pesticides et on impose des distances que les bateaux doivent respecter là où vivent des mammifères marins.



**6** As-tu envie de protéger le fleuve Saint-Laurent ? Pourquoi ?

**7** Coche le titre du texte que tu as préféré.  
Explique pourquoi tu as aimé ce texte.

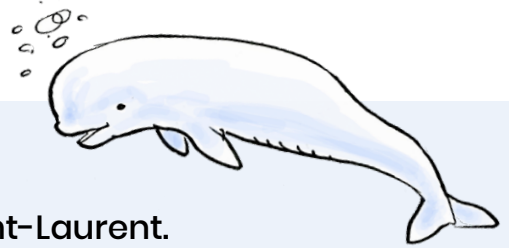
- |  |  |
|--|--|
| <input type="radio"/> Un habitat diversifié      | <input type="radio"/> Protéger une espèce pour protéger les autres |
| <input type="radio"/> Un fleuve à préserver      | <input type="radio"/> Protéger les bélugas                         |
| <input type="radio"/> Un milieu de vie en danger |  |

**8** Le béluga émet différents sons pour communiquer avec ses semblables. En imitant ce mammifère, quel son ferais-tu...

... si tu étais en danger ? si tu avais faim ? si tu étais perdu ?

Pour t'inspirer, va écouter des vidéos où on entend les bélugas communiquer entre eux.

## TON DÉFI



Fais une recherche sur un autre animal du fleuve Saint-Laurent.  
Présente ta recherche à tes camarades.

**Nom :**

**Caractéristiques :**

**Nourriture :**

**Menaces :**

**Comment le protéger ?**



## LA DICTÉE « ZÉRO FAUTE »

---

## LA PHRASE DICTÉE DU JOUR

---

## LA DICTÉE À TRANSFORMER

**Mets les mots soulignés au singulier.**

Il est important de trouver des solutions \_\_\_\_\_ pour  
aider les espèces \_\_\_\_\_ qui vivent \_\_\_\_\_  
dans le fleuve. Elles habitent \_\_\_\_\_ dans un milieu riche  
qu'il faut protéger.

## LA DICTÉE DU MINI-PROF

### LA DICTÉE À CHOIX MULTIPLES

**Parmi les choix proposés, encercle le mot correctement écrit.**

On donne parfois le surnom de « canari des (**mères** • **mers**) » au béluga.

Les sons qu'il produit sont uniques. Ils lui permettent de communiquer en

(**avertissant** • **avertissent**) le reste du groupe quand il y (**a** • **à**) un danger

ou de la (**nouriture** • **nourriture**) au (**milieu** • **millieu**) du fleuve. Il y a

(**longtemps** • **longtemp**), on en comptait plus de 10 000 dans le

Saint-Laurent, mais il n'en reste que 900.



### LA DICTÉE DES PARENTS

**Joue à dicter tes mots de vocabulaire à tes parents. Corrige ensuite leur travail.**

L'importante  
**banquise****OBSERVE  
L’AFFICHE**

Le désert est un exemple de milieu de vie, trouves -en deux autres.

**VOCABULAIRE****RÈGLE :**

Le **c** a un son doux [s] lorsqu'il est placé devant les voyelles « i », « e » et « é ». Le **c** a un son dur [k] quand il est placé devant les voyelles « a », « o » et « u ».

- la banquise
- le continent
- la couleur
- le crustacé
- la difficulté
- un écosystème
- une espèce
- la glace
- le krill
- (se) nourrir
- la pêche
- le phoque
- la planète
- polaire
- (se) reposer
- vivant/vivante

**L'ÉCOSYSTÈME DE LA BANQUISE**

La banquise est une vaste étendue de glace de mer qui flotte sur les océans dans les régions polaires. On observe ces immenses amas de glace dans l'océan Arctique (pôle Nord) et dans l'océan Antarctique (pôle Sud). Les blocs de glace qui constituent la banquise sont aussi un écosystème, c'est-à-dire un milieu de vie qui accueille de nombreuses espèces végétales et animales. L'écosystème de la banquise abrite diverses espèces animales comme le manchot, l'ours polaire, le phoque, le krill et l'orque.



**1** À l'aide du texte qui précède, complète chacune des définitions.

**Banquise**

Importante couche de \_\_\_\_\_ qui se forme sur les  
\_\_\_\_\_ dans les régions \_\_\_\_\_.

**Écosystème**

\_\_\_\_\_ de vie dans lequel diverses espèces  
\_\_\_\_\_ et \_\_\_\_\_ interagissent entre elles  
et avec leur environnement.

2

Qui suis-je ? Mets les lettres en ordre pour trouver mon nom.

Je suis un cétacé des mers arctiques avec une longue dent horizontale qui me fait ressembler à une licorne.

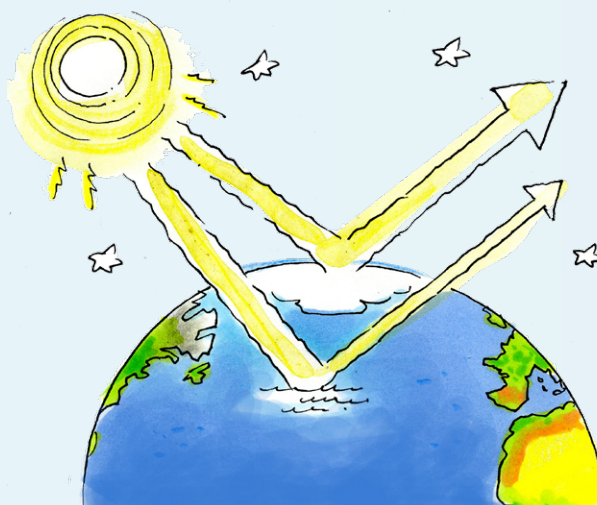
Je suis le \_\_\_\_\_.

### LA FONTE DES GLACES ET LA RÉDUCTION DE LA BANQUISE

L'aspect de la banquise varie au fil des saisons. Durant l'hiver, sa surface est plus importante, mais au printemps des fissures apparaissent et des fragments parfois très gros se détachent. Ces dernières années, on remarque que la banquise a tendance à fondre de plus en plus tôt. Son épaisseur et sa surface ont aussi beaucoup diminué. Le réchauffement climatique, largement dû à l'activité humaine, en est la cause. Toute la planète se réchauffe, mais ce réchauffement est beaucoup plus rapide près des pôles qu'à tout autre endroit dans le monde. Pourquoi?

#### Voici l'explication :

- 1 La glace de la banquise renvoie la majorité des rayons du soleil dans l'espace.
- 2 L'air autour de la Terre se réchauffe et la glace de la banquise fond.
- 3 L'eau de la glace fondue, plus sombre que la glace, absorbe davantage la chaleur.
- 4 Il devient de plus en plus difficile pour l'eau de se transformer de nouveau en glace.
- 5 Résultat ? La banquise diminue, ce qui met en péril tout cet écosystème.



3

Nomme une chose que tu as apprise à la lecture de ce texte.

4

Vrai ou faux ? Inscris V ou F dans les cases.

- |  |   |
|--|---|
| a) L'hiver, la banquise occupe un plus grand espace. .... <input type="checkbox"/>                 | c) Le soleil est responsable du réchauffement climatique. .... <input type="checkbox"/>     |
| b) Les pôles sont les plus affectés par les changements climatiques. .... <input type="checkbox"/> | d) La glace blanche absorbe plus la chaleur que l'eau sombre. .... <input type="checkbox"/> |

## LES CONSÉQUENCES DE LA FONTE DE LA BANQUISE

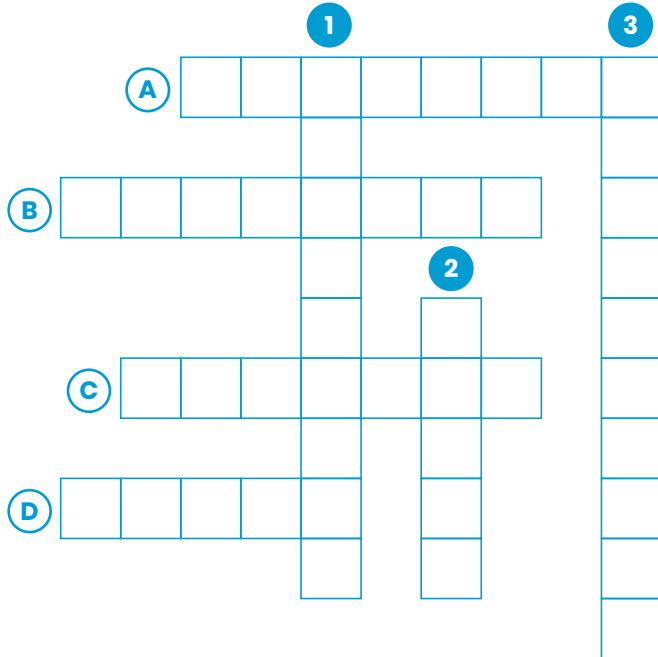
La fonte progressive de la banquise est préoccupante, car elle dérange l'équilibre et la vie de nombreuses espèces, de la plus petite à la plus grande. Ainsi, le krill, un groupe constitué de plusieurs sortes de minuscules crustacés, pourrait avoir du mal à subsister. Ces crustacés ont élu domicile sous la glace de la banquise et s'y reproduisent parce que les petites algues qui les nourrissent s'y développent. Si la banquise subit des pertes importantes, la reproduction du krill est menacée. Or, le krill est à la base de la chaîne alimentaire de toutes les espèces dans l'écosystème de la banquise : la survie de toutes les autres espèces vivantes en dépend. Voici un exemple d'une chaîne alimentaire dans cet écosystème.



La banquise est aussi un milieu de vie pour des mammifères comme l'ours polaire, qui en a fait son habitat. Il s'y nourrit et y élève ses petits. Il s'y repose aussi. Lorsque la banquise fond au point de menacer sa vie, ce mammifère doit passer plus de temps sur la terre ferme. Ce géant blanc éprouve alors de la difficulté à chasser les phoques et il se déplace vers le Sud pour trouver la nourriture qui l'aidera à survivre.

Le pôle Sud, ce continent de glace appelé Antarctique, n'est pas habité par des populations humaines alors que le pôle Nord, l'Arctique, est habité par des communautés autochtones. Ces peuples voient leur quotidien changer avec l'érosion de la banquise. La saison de chasse est réduite et les déplacements sur la banquise deviennent périlleux. Les ours polaires s'aventurent dans les villages en quête de nourriture.

## 5 Complète la grille suivante.



### Horizontal

- (A) Région polaire du Nord dont la position géographique est opposée à l'Antarctique.
- (B) Vaste surface glacée et milieu de vie dans les régions polaires.
- (C) Se dit d'un endroit situé près des pôles ou d'une température très froide.
- (D) Celle de la banquise est faite d'eau salée.

### Vertical

- (1) Animaux marins à carapace parfois très petits.
- (2) Groupe d'animaux marins minuscules à la base de la chaîne alimentaire de mammifères marins.
- (3) Milieu de vie naturel qui permet une interaction entre des espèces végétales et animales pour assurer leur survie.

## 6 Si la banquise disparaissait complètement, qu'arriverait-il ?

## 7 Si tu étais un animal vivant sur la banquise, comment te sentirais-tu en voyant que ton écosystème est en danger ? Explique.

Si j'étais un animal vivant sur la banquise, je me sentirais \_\_\_\_\_

parce que \_\_\_\_\_.

## 8 Quelles informations te touchent le plus dans les textes ? Pourquoi ? À qui recommanderais-tu de les lire ? Pourquoi ?

### TON DÉFI

Fais une recherche sur un autre animal de la banquise. Présente ta recherche à tes camarades. Explique l'importance de ton animal pour l'écosystème de la banquise.

**Nom :**

.....

**Nourriture :**

.....

**Caractéristiques :**

.....

**Menaces :**

.....

**Comment le protéger ?**

.....



### LA DICTÉE « ZÉRO FAUTE »

---

### LA PHRASE DICTÉE DU JOUR

---

### LA DICTÉE À TRANSFORMER

**Transforme ces phrases en les mettant au pluriel.**

Le morse, ce grand prédateur, est un mammifère marin. L'été, il se repose

---

sur la plage, mais l'hiver il préfère la banquise.

---



## LA DICTÉE DU MINI-PROF

## LA DICTÉE À CHOIX MULTIPLES

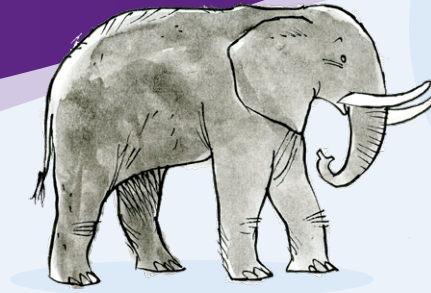
**Parmi les choix proposés, encercle le mot correctement écrit.  
Tu découvriras la différence entre le manchot et le pingouin.**

Tu (**a • as**) peut-être de la (**difficulté • dificulté**) à faire la différence entre les manchots et les pingouins. (**Ces • Ses**) deux (**espèces • espèses**) d'(**oiseaux • oisaux**) sont souvent confondues, mais (**il • ils**) habitent dans des (**endroit • endroits**) (**opposé • opposés**) sur la (**planète • planette**). Beaucoup plus petit, le pingouin (**peux • peut**) voler alors que le manchot (**a • à**) des ailes (**rigide • rigides**) qui ne lui permettent pas de voler, mais qui lui sont très utiles pour nager. L'orque chasse (**ces • ses**) deux animaux noirs et blancs. L'orque n'a pas de prédateur, (**mais • mes**) sa survie dépend de l'équilibre de l'(**écosystème • écosistème**) de la banquise. Il est interdit d'en faire la (**pêche • pèche**).



## LA DICTÉE DES PARENTS

**Joue à dicter tes mots de vocabulaire  
à tes parents. Corrige ensuite leur travail.**

La biodiversité de la  
**savane africaine****OBSERVE  
L’AFFICHE**

Nomme des menaces  
à la biodiversité.  
Explique pourquoi ce  
sont des menaces  
selon toi.

**VOCABULAIRE****RÈGLE :**

Si j’entends [té]  
à la fin d’un nom  
féminin, j’écris  
presque toujours  
« té ».

- une action
- une activité
- admirer
- une autorité
- la beauté
- la biodiversité
- un carnivore
- la chaîne
- le changement
- clairsemé
- le commerce
- le comportement
- la curiosité
- la défense
- un équilibre
- une espèce
- un herbivore
- une hostilité
- la liberté
- la majorité
- la quantité
- la savane
- sauvage
- la sécurité

**UN APERÇU DE LA SAVANE AFRICAINE**

Qui n’a pas déjà rêvé de faire un safari en Afrique pour observer les plus grands mammifères terrestres ? Éléphants, girafes et hippopotames habitent un écosystème surprenant : la savane. Les zèbres, les oiseaux, les antilopes et beaucoup d’autres vivent aussi dans ce milieu caractérisé surtout par la présence d’herbes hautes pouvant atteindre deux mètres. On peut y voir quelques arbres et arbustes clairsemés dans le paysage. Cependant, ils sont rares en raison de la faible quantité de pluie reçue annuellement. Le baobab est le plus connu des arbres présents dans la savane. Il a un immense tronc et, selon la saison, son feuillage fournit de l’ombre, ce qui incite les gens à s’y rassembler. Pendant la saison humide, le décor est verdoyant tandis que le jaune domine durant la saison sèche.



Photo : paulafrench/Getty Images Plus

1

**Dans la phrase : « On peut y voir quelques arbres et arbustes clairsemés dans le paysage. », que veut dire l’adjectif « clairsemé » ? Sers-toi du contexte pour clarifier le sens du mot.**

## LA CHAÎNE ALIMENTAIRE : UN ÉQUILIBRE ESSENTIEL

Dans la savane, les carnivores mangent les herbivores, qui eux se nourrissent de végétaux. Cette chaîne alimentaire est essentielle à la survie de tous les animaux. Malheureusement, des activités humaines comme l'exploitation agricole et l'urbanisation sont responsables de la réduction de la surface de la savane, ce qui nuit à l'équilibre de la chaîne alimentaire. De plus, de grands mammifères comme le lion et le tigre sont chassés illégalement. Cette chasse pourtant interdite qu'on appelle le « braconnage » est l'une des principales menaces à la biodiversité. En éliminant des carnivores, on crée un déséquilibre dans ce milieu de vie. Devenus trop nombreux, les herbivores consomment de trop grandes quantités d'herbe. Peu à peu la végétation de la savane devient plus rare et peut même disparaître, ce qui met tout l'écosystème en danger.



Photo : ugurhan/Getty Images Plus

**2 Pourquoi est-il important de sauvegarder les carnivores de la savane ?**

**3 Que signifie le mot « illégalement » ?**

**4 Selon ton interprétation du texte qui précède, quel message ou slogan écrirais-tu pour la protection des animaux ?**



Photo : NiseriN/Getty Images Plus

## UN HERBIVORE QU'ON AIME GROS

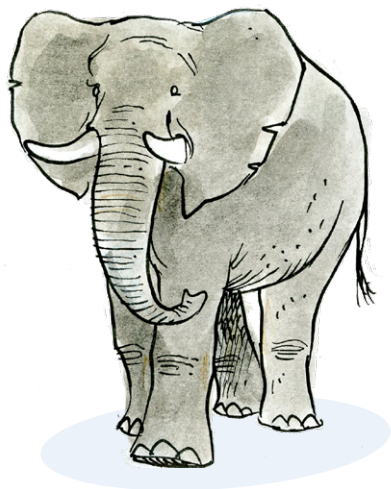


Photo : NiseriN/Getty Images Plus

La beauté de l'éléphant impressionne. On lui a longtemps donné le nom de « pachyderme » en raison de sa peau épaisse. Cet animal est menacé par l'humain, qui le chasse pour ses défenses en ivoire. Son rôle dans la biodiversité est important. Il mange une grande quantité de végétaux et consacre en moyenne 15 à 20 heures par jour à cette activité. Cependant, lorsqu'il a fini de les digérer, il les évacue. Les graines présentes dans ses excréments sont ainsi semées, ce qui contribue à la pousse de nouvelles plantes qui permettront de nourrir plusieurs espèces. Cet animal exceptionnel suscite la curiosité des nombreux voyageurs qui viennent l'admirer en liberté.

5

**Complète la fiche d'identité de l'éléphant à partir du texte et d'outils de référence de ton choix.**



<b>Ancien nom donné à l'éléphant :</b>	<b>Poids :</b>	<b>Longévité :</b>
<b>Régime alimentaire :</b>	<b>Taille :</b>	<b>Rôle dans la biodiversité :</b>

## VOYAGER EN RESPECTANT LA BIODIVERSITÉ

Peu importe l'endroit visité, il est important d'agir de façon à préserver son écosystème et sa biodiversité. Les conseils qui suivent doivent guider tout voyageur qui tient à la survie des animaux sauvages et à la protection de leur environnement.

- Garder une distance suffisante avec les animaux quand on les observe dans leur milieu naturel.
- Ne jamais nourrir les animaux sauvages.
- Éviter toute activité impliquant de grimper sur l'animal ou de le prendre dans ses bras.
- Circuler en demeurant dans les sentiers pour respecter la végétation locale.
- Acheter des souvenirs faits localement, sans éléments tirés de la faune ou de la flore.



Photo : FredFroese/Getty Images Plus

6

**D'après toi, que veut dire le conseil suivant donné au voyageur responsable ?**

« Ne prends rien, sauf des photos. Ne laisse rien derrière toi, sauf des empreintes de pas. »

---

7

**Quelle est ta réaction face à l'affirmation suivante ?**

« La biodiversité de la savane n'est pas vraiment menacée ».

---

8

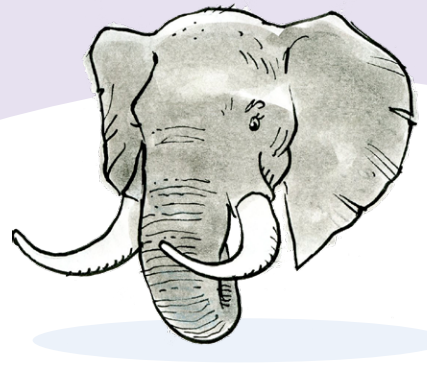
**Conseillerais-tu à tes parents de lire les textes que tu viens d'explorer ? Pourquoi ?**

---

**TON DÉFI**

À partir des informations que tu as lues, crée une affiche informative destinée à sensibiliser le public à la protection des animaux et des plantes de la savane.





## LA DICTÉE « ZÉRO FAUTE »

---

## LA PHRASE DICTÉE DU JOUR

---

## LA DICTÉE DE L'ÉLÈVE

## LA DICTÉE DE LA SEMAINE

## LA DICTÉE JOGGING D'ÉCRITURE



## LA DICTÉE DES PARENTS

**Joue à dicter tes mots de vocabulaire à tes parents. Corrige ensuite leur travail.**

## NIVEAU ORANGE

# Au cœur de la forêt tropicale



### OBSERVE L’AFFICHE

Pourquoi plusieurs personnes se rassemblent-elles pour soutenir la Terre ?

## VOCABULAIRE

### RÈGLE :

Si j’entends le son [se] à la fin d’un mot, j’écris habituellement « ce ».

- une abondance
- une absence
- un ambassadeur/  
une ambassadrice
- c’est-à-dire
- le climat
- la croyance
- déplacer
- une espèce
- extrêmement
- le feuillage
- forestier/forestière
- fragile
- humain/humaine
- un inconvénient
- la menace
- un orang-outan/  
des orangs-outans
- le péril
- la ressource
- la sauvegarde
- sévère
- situer
- la solidarité
- sympathique
- le travailleur/  
la travailleuse
- tropical/tropicale

## LA FORÊT TROPICALE, UN HAUT LIEU DE LA BIODIVERSITÉ

Il existe plusieurs forêts tropicales sur la Terre. Elles se trouvent près des tropiques, c’est-à-dire dans les zones les plus proches de l’équateur. Cette ligne imaginaire sépare la planète en deux parties, l’hémisphère Nord et l’hémisphère Sud. On trouve certaines forêts tropicales en Amérique ou en Afrique alors que d’autres sont en Asie ou en Océanie. La plus grande et la plus connue est la forêt amazonienne, dont une grande partie est située au Brésil. La moitié des espèces animales et végétales de la planète vivent dans l’une ou l’autre de ces forêts. Des singes, des serpents, des oiseaux et des lézards y côtoient de grands arbres, des orchidées et des lianes. Quelle est la source de cette étonnante biodiversité ? Le climat chaud et humide ainsi que la forte luminosité tout au long de l’année favorisent la croissance des plantes et des arbres. Une végétation dense occupe tout l’espace. Ce couvert forestier est un habitat idéal pour plusieurs espèces animales qui y trouvent aussi leur nourriture en abondance.

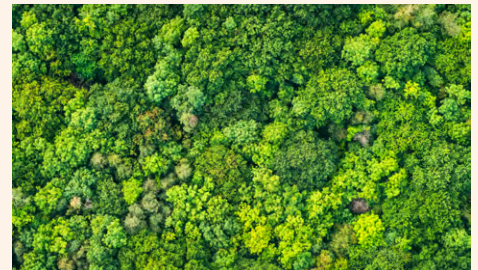


Photo : fotoVoyager/Getty Images Plus



Photo : Dynamicfoto-PedroCampos/Getty Images Plus

1

**Qu’est-ce que le titre annonce sur le contenu du texte au sujet de la forêt tropicale ?**



2

**Dans le contexte du texte qui précède, quelle serait la définition du mot « couvert » ? Coche la case appropriée.**

- Espace, logement où l'on est à l'abri des intempéries.
- Abri ou ombrage procuré par des feuillages.
- Ensemble des ustensiles de table pour une personne.

Mais si, au cours d'un voyage, on t'offre « le gîte et le couvert », qu'est-ce qui t'est offert ?

## LES DANGERS QUI GUETTENT LA FORÊT TROPICALE

Les feux de forêt et la déforestation mettent en danger la biodiversité de cet écosystème. Certains incendies de forêt ont une origine naturelle, mais d'autres sont liés à l'activité humaine. Des arbres sont coupés pour faire place à des champs et à des pâturages. Pour nettoyer l'espace créé, des feux sont allumés et ils se propagent parfois à la forêt tropicale. L'une des cultures mises en cause dans la déforestation est celle de l'huile de palme, qui entre dans la composition de nombreux produits transformés largement consommés tels que des biscuits, des tartines et des shampoings. Elle provient du palmier à huile cultivé dans les palmeraies. Dans certaines régions de la Malaisie, près de la moitié de la forêt a cédé la place à ces plantations extrêmement dévastatrices pour la biodiversité. De nombreuses espèces végétales et animales sont menacées par cette pratique agricole.



Photo : luoman/Getty Images Plus



Photo : maysarah/Getty Images Plus

3

**Selon toi, ce texte s'adresse-t-il aux consommateurs ? Explique ta réponse.**

## L'ORANG-OUTAN, UNE ESPÈCE AMBASSADRICE DE LA BIODIVERSITÉ

Le nom « orang-outan », qui signifie « homme de la forêt », a été donné à un grand singe au pelage roux ou orangé qui vit dans la forêt tropicale d'Asie, une jungle côtière très marécageuse. C'est le seul primate qui passe la majeure partie de son temps dans les arbres. Il ne descend qu'en cas de nécessité. Comme il se montre parfois maladroit dans ses déplacements sur un sol propice à tous les dangers et qu'il passe beaucoup de temps à chercher sa nourriture dans les arbres, il y a élu domicile pour mieux se protéger de ses prédateurs. L'orang-outan est une espèce « endémique » qui vit dans les îles de Sumatra et de Bornéo en Malaisie. Cela signifie que cette espèce n'existe nulle part ailleurs sur la planète. De nos jours, l'orang-outan est directement menacé par la déforestation de son environnement et il apparaît comme un symbole de la nécessité de sauvegarder ce fragile écosystème. Il est ainsi devenu un ambassadeur important de la forêt tropicale.



Photo : USO/Getty Images Plus

4

**D'après toi, pourquoi dit-on que l'orang-outan « est devenu un ambassadeur important de la forêt tropicale » ?**

5

**Complète la fiche d'identité de l'orang-outan à partir du texte et d'outils de références de ton choix.**

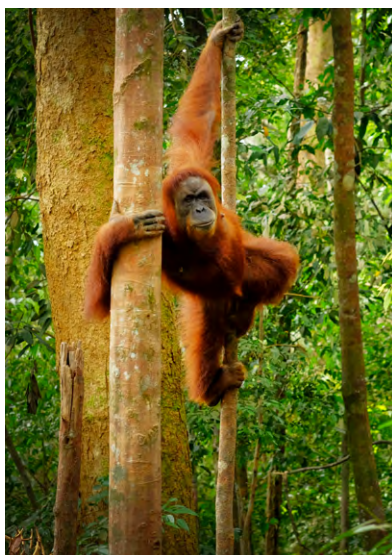


Photo : Rita Enes/Getty Images Plus

Signification de son nom :	Poids :	Longévité :
Régime alimentaire :	Taille :	Autre caractéristique :



Photo : Kapook2981/Getty Images Plus

## DES PISTES POUR SAUVEGARDER LA FORÊT TROPICALE

Pour éviter la destruction de la forêt tropicale, des lois plus sévères doivent encadrer l'exploitation agricole dans les pays concernés. Des activités de sensibilisation auprès des populations vivant à proximité de la forêt sont nécessaires, mais il faut aussi aider les populations et les soutenir dans le développement de nouvelles pratiques agricoles. Dans le monde, de nombreux consommateurs veulent aujourd'hui connaître la provenance des produits achetés pour s'assurer qu'ils n'ont pas contribué à détruire ce précieux écosystème.

6

**Tu adores la tartinade de noisettes. Mais tu viens d'apprendre que ce produit contient de l'huile de palme dont la production contribue à menacer la biodiversité. Comment réagis-tu ?**

7

**Parmi les textes proposés, lequel t'a semblé le moins intéressant ? Pour quelles raisons ?**

### TON DÉFI

Rédige un court texte qui propose quelques actions pour protéger la forêt tropicale. Dans ce texte on devrait trouver les mots suivants : **biodiversité, écosystème, humains, sauvegarde, espèces.**



## LA DICTÉE « ZÉRO FAUTE »

---

## LA PHRASE DICTÉE DU JOUR

---

## LA DICTÉE DE L'ÉLÈVE

## LA DICTÉE DU MINI-PROF

## LA DICTÉE JOGGING D'ÉCRITURE



## LA DICTÉE DES PARENTS

**Joue à dicter tes mots de vocabulaire à tes parents. Corrige ensuite leur travail.**



L'éducation de  
qualité pour tous

## LES RÉALISATIONS DE LA FONDATION PAUL GÉRIN-LAJOIE

La Fondation contribue à l'amélioration des conditions de vie des populations par une éducation de qualité en Afrique et en Haïti.

Plus de 15 projets en marche touchent entre autres les secteurs suivants :

- Éducation de base
- Formation professionnelle
- Développement durable et respect de l'environnement
- Santé et sécurité alimentaire

## VOICI QUELQUES RÉSULTATS DE PROJETS DE LA FONDATION RÉALISÉS, ENTRE AUTRES, GRÂCE À TES EFFORTS ET TA PARTICIPATION À LA DICTÉE P.G.L. :

- 22 172 filles et adolescentes scolarisées
- 2 088 jeunes appuyés dans leur insertion professionnelle
- 268 jeunes formés aux mesures d'adaptation aux changements climatiques et à la gestion financière
- 299 membres du personnel soignant bénéficiaires de formations
- 1 590 élèves appuyés par le programme des cantines scolaires et 82 289 repas servis

Comme tu peux le constater, ton soutien fait la différence dans la vie de bien des jeunes.



## NOUS TE REMERCIONS POUR TOUS TES EFFORTS!

